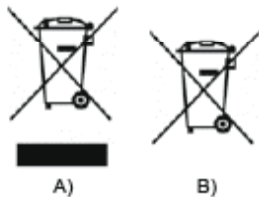


INFORMAZIONE AGLI UTILIZZATORI DI APPARECCHIATURE DOMESTICHE CONTENENTI PILE
ACCUMULATORI REMOVIBILI



Ai sensi dell'art. 26 del Decreto Legislativo 14 marzo 2014, n. 49 "Attuazione della Direttiva 2012/19/UE sui rifiuti di apparecchiature elettriche ed elettroniche (RAEE)" e dell'art. 22 del Decreto Legislativo 188 del 20 novembre 2008.

Il simbolo del cassonetto barrato, riportato sull'apparecchiatura (A) e sulle pile (B), indica che il prodotto, alla fine della propria vita utile, deve essere raccolto separatamente dagli altri rifiuti per permetterne un adeguato trattamento e riciclo. Le pile, gli accumulatori e le pile a bottone contenenti più di 0,0005 per cento di mercurio (simbolo chimico Hg), più di 0,002 per cento di cadmio (simbolo chimico Cd) o più di 0,004 per cento di piombo (simbolo chimico Pb) sono contrassegnati con il simbolo chimico del relativo metallo, apposto sotto al cassonetto.

Si ricorda che le pile/accumulatori devono essere rimosse dall'apparecchiatura prima che questa sia conferita come rifiuto.

Per rimuovere le pile/ accumulatori fare riferimento alle specifiche indicazioni del costruttore: (inserire istruzioni)

L'utente dovrà pertanto conferire gratuitamente l'apparecchiatura e la pila, giunte a fine vita, agli idonei centri comunali di raccolta differenziata dei rifiuti elettrici ed elettronici, oppure riconsegnarle al rivenditore secondo le seguenti modalità:

- sia pile portatili sia apparecchiature di piccole dimensioni, ovvero con almeno un lato esterno non superiore a 25 cm, è prevista la consegna gratuita senza obbligo di acquisto presso i negozi con una superficie di vendita delle apparecchiature elettriche ed elettroniche superiore ai 400 mq. Per negozi con dimensioni inferiori, tale modalità è facoltativa.
- per apparecchiature con dimensioni superiori a 25 cm, è prevista la consegna in tutti i punti di vendita in modalità 1 contro 1, ovvero la consegna al rivenditore potrà avvenire solo all'atto dell'acquisto di un nuovo prodotto equivalente, in ragione di uno a uno.

L'adeguata raccolta differenziata per l'avvio successivo dell'apparecchiatura e delle pile/accumulatori dismesse al riciclo, al trattamento e allo smaltimento ambientalmente compatibile contribuisce ad evitare possibili effetti negativi sull'ambiente e sulla salute e favorisce il riutilizzo, riciclo e/o recupero dei materiali di cui essi sono composti.

Lo smaltimento abusivo di apparecchiature, pile ed accumulatori da parte dell'utente comporta l'applicazione delle sanzioni di cui alla corrente normativa di legge.

Contenuto della confezione

- 1 x UPS
- 1 x Manuale Utente

Importato da: **LIFE ELECTRONICS S.p.A.**
Via Giuseppe Ungaretti 32A, 95014 Giarre (CT)
www.life-electronics.com

Made in CHINA



LIFE®

UPS OFF-LINE 1200VA/720W

Leggere attentamente il manuale prima dell'uso e tenere a portata di mano per eventuali consultazioni future

UPS offline, con indicatori LED e segnale di allarme acustico, dotato di funzione AVR per la stabilizzazione della tensione di uscita 145-275V~. Alta efficienza grazie alla tipologia di controllo del microprocessore, spegnimento automatico a bassi livelli di tensione della batteria, protezione da sovratensione e sottotensione

Manuale d'uso 41.61202



ISTRUZIONI DI SICUREZZA

Questo manuale contiene importanti istruzioni che devono essere seguite durante l'installazione, la manutenzione dell'UPS e della batteria.

L'installazione e la manutenzione devono essere eseguite da personale qualificato.

All'interno di questo UPS sono presenti tensioni pericolose per l'uomo. Non tentare di smontare l'unità. L'unità non contiene parti sostituibili dall'utente. In caso di problemi rivolgersi esclusivamente a personale qualificato.

La presa di alimentazione che alimenta l'UPS deve essere facilmente accessibile e vicina all'unità.

In caso di emergenza, premere il pulsante di spegnimento dell'UPS e scollegare il cavo di alimentazione dalla presa di rete elettrica per disattivarlo correttamente.

Non collegare la spina dell'UPS nelle prese di alimentazione dell'UPS.

Non collegare all'UPS apparecchiature non strettamente correlate ad un PC, come apparecchiature mediche, attrezzature per il supporto vitale, forni a microonde o aspirapolvere.

La manutenzione delle batterie deve essere eseguita da personale qualificato.

Non smaltire le batterie nel fuoco in quanto potrebbero esplodere.

Le batterie possono presentare rischio di scosse elettriche ed elevate correnti di corto circuito.

Quando si lavora sulle batterie devono essere osservate le seguenti precauzioni:

- 1) Rimuovere orologi, anelli o altri oggetti metallici dalle mani.
- 2) Utilizzare utensili con manici isolati.
- 3) Indossare guanti e stivali di gomma.
- 4) Non posare utensili o parti metalliche sopra le batterie.
- 5) Scollegare la fonte di ricarica prima di collegare o scollegare il terminale delle batterie.

Sostituire le batterie con due dello stesso modello, al piombo.

Non aprire o smantellare le batterie. L'elettrolita da rilascio è tossico, è dannoso per la pelle e gli occhi.

Se si rende necessaria la sostituzione del fusibile, farlo sostituire da personale qualificato con uno dello stesso modello.

Prestare sempre attenzione dopo aver scollegato l'unità dalla rete, potrebbe essere ancora presente alta tensione attraverso l'alimentazione dalla batteria. L'alimentazione della batteria deve quindi essere scollegata direttamente dai poli positivo e negativo della stessa, quando è necessario eseguire interventi di manutenzione o assistenza all'interno dell'UPS.

Per ridurre il rischio di surriscaldamento dell'UPS, non coprire le aperture di raffreddamento.

Scollegare l'UPS dalla rete elettrica prima della pulizia e non utilizzare detersivi liquidi o a spruzzo.

Il collegamento a qualsiasi altro tipo di presa diverso da una presa a due poli e tre fili con messa a terra può provocare rischi di scosse elettriche e violare le normative locali.

INSTALLAZIONE E USO

Rimuovere l'UPS dalla confezione e ispezionarlo per verificare se abbia subito danni durante il trasporto. Se venisse rilevato un danno, restituirlo al negoziante.

Installare l'UPS in un'area protetta priva di eccessiva polvere su un'ampia superficie piana, non umida, sufficientemente ventilata ed al riparo da fonti di calore. Posizionare l'UPS lontano dalle altre unità di almeno 20cm, per evitare interferenze. Per ottenere le migliori prestazioni, mantenere la temperatura interna compresa tra 0°C e 40 gradi centigradi.

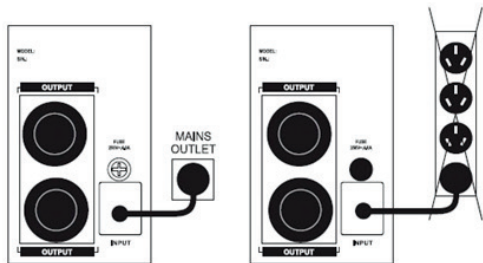
Questo prodotto è stato progettato esclusivamente per uso interno. Le parti interiori non sono ermeticamente isolate dall'esterno, per cui rispettare le seguenti precauzioni:

- Evitare l'esposizione alla luce diretta del sole
- Evitare l'esposizione a fonti di eccessivo calore
- Tenere lontano da liquidi e umidità
- Evitare il contatto con la polvere



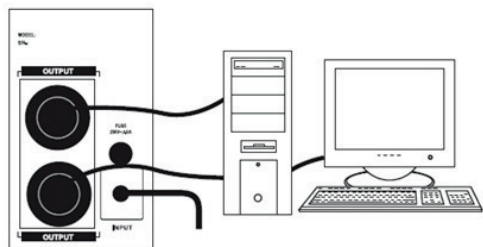
COLLEGAMENTO ALLA RETE ELETTRICA

- 1) Collegare il cavo di alimentazione alla rete elettrica, utilizzando esclusivamente una presa dotata di messa a terra. Non collegare il cavo di alimentazione ad una multipresa, ma collegarlo esclusivamente ad una presa primaria.



- 2) La batteria interna dell'UPS inizierà a caricarsi. La batteria potrebbe non essere totalmente carica al momento dell'acquisto, quindi è necessario ricaricarla. La batteria entra in fase di carica appena l'UPS viene collegato all'alimentazione e acceso, lasciare quindi sotto carica per almeno 8 ore prima dell'uso iniziale. Se il prodotto non viene usato per lungo tempo, la batteria potrebbe scaricarsi. Questo potrebbe compromettere le prestazioni dell'UPS e l'aspettativa di vita della batteria. Anche le fonti di calore possono compromettere la durata della batteria, quindi prestarvi molta attenzione.

- 3) Collegare gli utilizzatori ai punti di backup della batteria, sul pannello posteriore dell'UPS.



- 4) Per fornire alimentazione alle prese UPS premere per almeno 5sec. il tasto ON/OFF posto sul pannello anteriore dell'unità. Per disabilitare l'alimentazione premere nuovamente il tasto ON/OFF.

NOTA: Assicurarsi che l'UPS sia acceso per proteggere tutti i dispositivi importanti dalla perdita di dati durante l'interruzione dell'alimentazione.

AVVISO: NON collegare **MAI** una stampante laser o uno scanner alle prese di backup della batteria di UPS, sono utilizzatori che scaricano significativamente la batteria interna.

INDICATORI DI FUNZIONAMENTO

- 1) **Pulsante accensione/spegnimento** 

Attivare questo interruttore per accendere l'UPS ed alimentare le utenze ad esso collegate. Azionarlo nuovamente per spegnere l'UPS e togliere corrente alle utenze. L'interruttore è posto sul pannello frontale dell'UPS.

- 2) **Indicatore di funzionamento da rete (LED verde)** 

Le utenze collegate all'UPS sono alimentate dalla rete elettrica, è la condizione di funzionamento normale.

- 3) **Indicatore backup (LED rosso)** 

Il buzzer emetterà un segnale acustico ogni 8 secondi. Le utenze saranno alimentate dalla batteria interna dell'UPS. La durata tipica del funzionamento a batteria va da 20 a 30 minuti circa per un tipico PC. Questo tempo è strettamente dipendente dall'assorbimento delle utenze collegate all'UPS, potrebbe quindi notevolmente ridursi nel caso in cui fossero collegati grandi monitor o PC ad alte prestazioni.

- 4) **Indicatore di carica della batteria (LED giallo)** 

Se la batteria non è pienamente carica si accenderà il LED giallo. Quando la batteria sarà nuovamente carica, il LED giallo si spegnerà.

5) Indicatore batteria quasi scarica

Il buzzer emetterà un segnale acustico incessante quando la batteria sarà quasi completamente scarica. Salvare prontamente i dati, chiudere tutte le applicazioni e arrestare il sistema operativo.

PANNELLO POSTERIORE

- 3 Prese di backup della batteria
- 1 Fusibile 250V 10A
- 1 Cavo di alimentazione (220V 3A).



SPECIFICHE

Caratteristiche:	
Tensione di ingresso:	145-275V~
Tensione di uscita:	220-240V~
Forma d'onda d'uscita:	Sinusoide modulata
Frequenza d'uscita:	50/60Hz
Batteria:	12V 7.0Ah x2
Tempo di ricarica:	8 ore per il 90% della capacità totale
Tempo di Backup	20-30 minuti
Uscite:	3 x Prese Schuko-Bipasso
Umidità d'esercizio:	0-90% RH @ 0-40°C (senza condensa)
Peso:	9.8 Kg
Dimensioni (LxHxW):	365x138x165mm

RISOLUZIONE DEI PROBLEMI

Problema	Possibile causa	Soluzioni
Nessun LED acceso sul display del pannello anteriore.	Batteria scarica.	Ricaricare l'UPS per almeno 6 ore.
	Batteria guasta.	Sostituire la batteria con una dello stesso modello.
	UPS spento.	Premere il tasto ON/OFF per accendere l'UPS.
L'UPS emette un segnale acustico continuo, anche in condizione di normale funzionamento della rete Elettrica.	L'UPS è sovraccarico.	Rimuovere prima alcuni utilizzatori dall'UPS. Prima di ricollegare le apparecchiature, verificare che il carico corrisponda alla capacità dell'UPS riportata nelle specifiche.
	L'UPS è sovraccarico.	Scollegare alcuni utilizzatori.
In caso di interruzione dell'alimentazione, il tempo di backup si riduce.	La tensione della batteria è troppo bassa.	Ricaricare l'UPS per almeno 6 ore.
	Batteria difettosa. Potrebbe essere dovuto alle alte temperature dell'ambiente operativo o al funzionamento improprio della batteria.	Sostituire la batteria con una dello stesso modello.
Anche se sotto tensione di alimentazione l'UPS è in modalità batteria.	Il cavo di alimentazione è scollegato dalla presa di rete elettrica.	Ricollegare il cavo di alimentazione correttamente.

Se il problema non è presente in elenco o non può essere risolto con nessuna delle possibili soluzioni, rivolgersi a personale qualificato.

STOCCAGGIO

Tutte le apparecchiature collegate all'UPS devono essere spente, e successivamente scollegate dallo stesso per evitare di scaricarne la batteria. Scollegare l'UPS dalla presa a muro e spegnerlo. Conservare l'unità UPS coperta e in posizione verticale in ambienti in cui la temperatura ambiente è compresa fra -20°C e 50°C, con la batteria completamente carica.