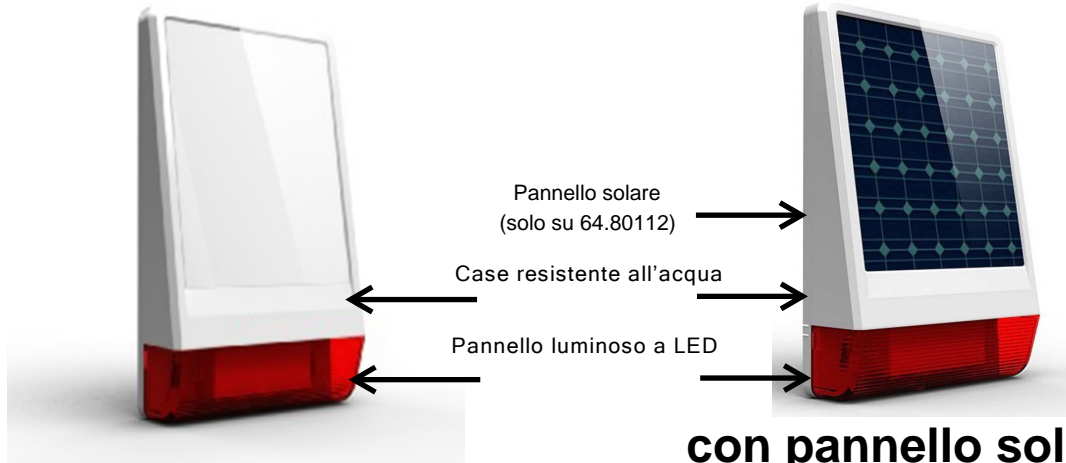


Manuale Utente

Sirena 120dB da esterno
Wireless 868Mhz

Cod. 64.80110 Mod. JDW08

Cod. 64.80112 Mod. JD06W



con pannello solare

DATI TECNICI

Corrente standby: <10mA

Ricarica di energia solare corrente: 155mA

Alimentazione esterna opzionale: 12V DC 1.2A

Ricarica Corrente: 310mA

Allarme corrente: 350mA

Frequenza di ricezione Wireless : 868Mhz

Distanza ricezione wireless:< 80M (senza ostacoli)

Temperatura di esercizio: +10 ° C ~ +40 ° C

Umidità: 90% (senza nebbia)

Pannello solare integrato (solo su 64.80112)

Batteria : 7,4V/ 2100~2300mA

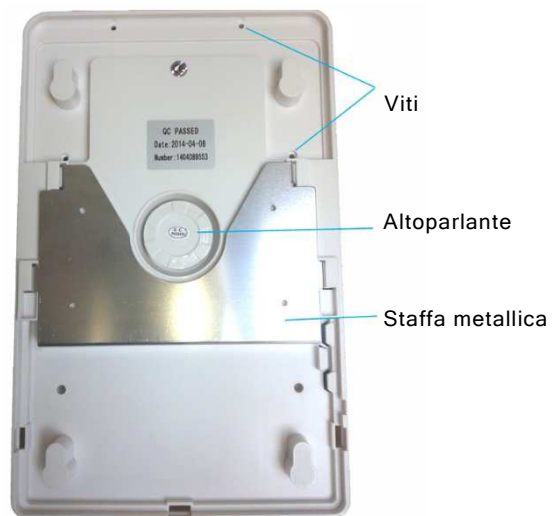
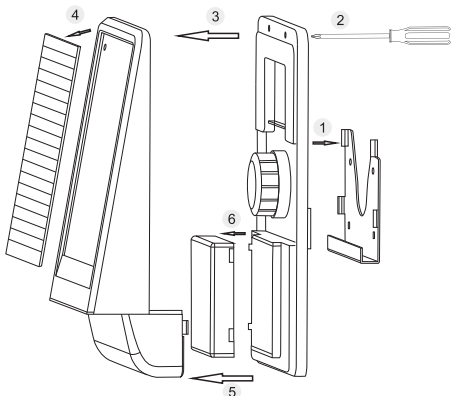


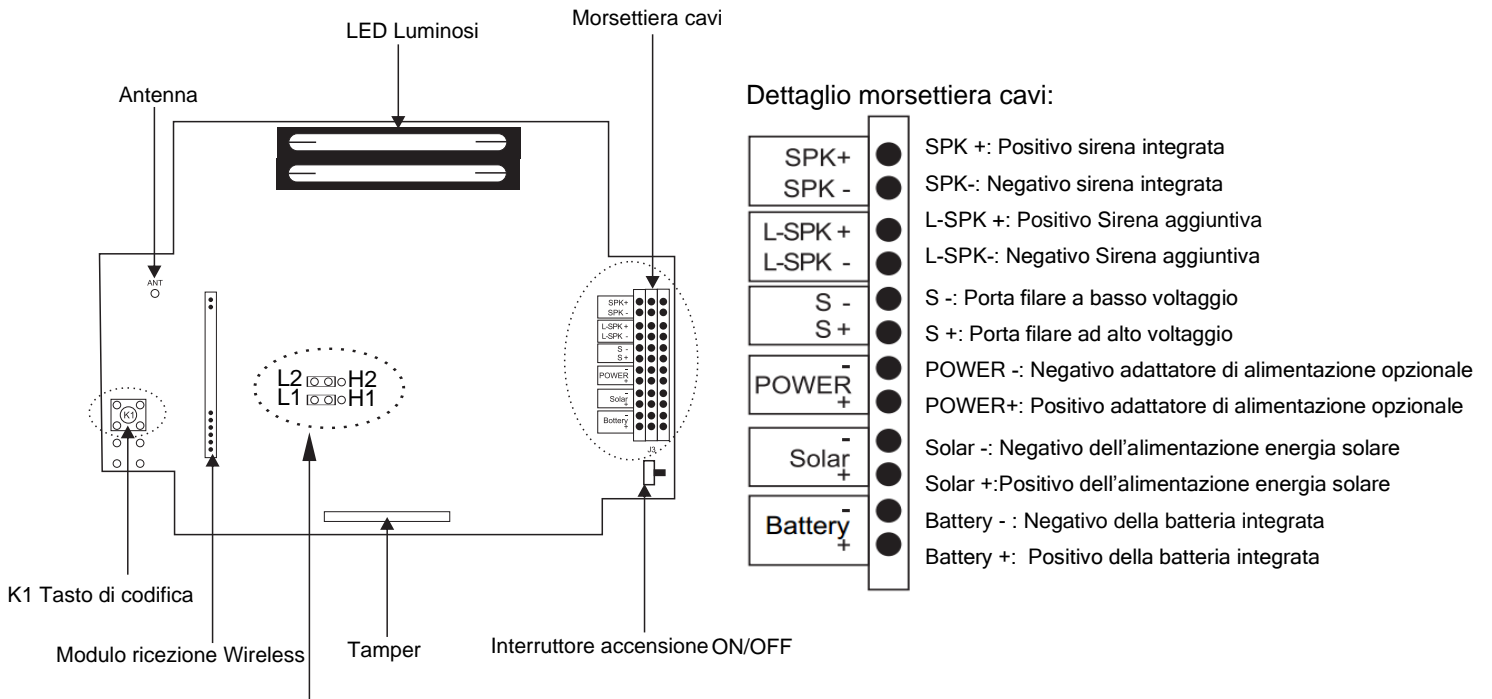
Diagramma:



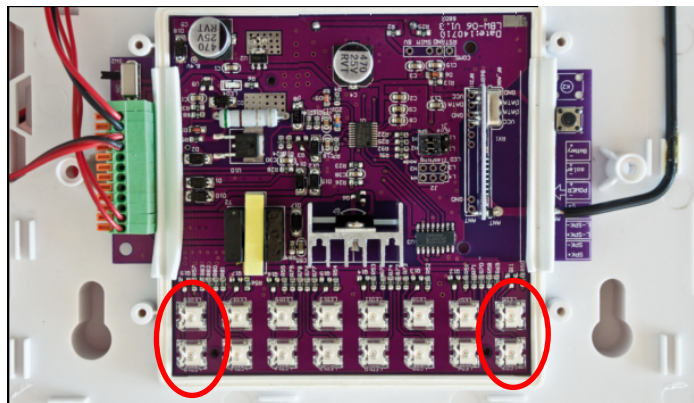
ATTENZIONE!

Prima di procedere alla codifica della sirena spegnere tutti i sensori wireless associati!

Scheda di controllo e collegamenti



- 1) Cortocircuitando L1 con il ponticello: L1 H1 la sirena non emetterà i suoni di armo/disarmo mentre i LED 18 e 19 si illumineranno per l'armo.
- 2) Cortocircuitando H1 con il ponticello: L1 H1 la sirena emetterà i suoni di armo/disarmo
- 3) Cortocircuitando L2 con il ponticello: L2 H2 i LED lampeggeranno con il metodo 1
- 4) Cortocircuitando H2 con il ponticello: L2 H2 i LED lampeggeranno con il metodo 2



LED 18-19

LED 3-5

Codifica alla centrale:

ATTENZIONE!

Prima di procedere alla codifica della sirena spegnere tutti i sensori wireless associati!

In stato di standby, premere il tasto di codifica per due secondi, i LED3 - LED5 lampeggeranno una volta, i LED18 - LED19 si accenderanno fissi e la sirena emetterà un segnale acustico, quindi rilasciare immediatamente il pulsante. La sirena entrerà in modalità di codifica in attesa del segnale dalla centralina. Digitare quindi il comando sulla centralina che invierà il segnale di codifica alla sirena, dopo aver ricevuto questo segnale, la sirena emetterà un segnale acustico che indicherà la corretta codifica. Se i segnali acustici saranno due, ciò significherà che la codifica era stata già effettuata in precedenza. Per resettare la sirena e cancellare la impostazioni, tenere premuto il tasto di codifica sino ad udire due beep.

Criptazione del segnale wireless alla sirena

Il segnale usato per codificare con la sirena viene inviato dal trasmettitore interno della centralina. L'indirizzo di default di tale segnale è lo stesso per tutte le centraline, quindi se nelle vicinanze è presente lo stesso tipo di centralina, in caso di allarme, potrebbe far suonare anche la nostra sirena. Si raccomanda pertanto di impostare la sirena wireless con un indirizzo diverso (criptato) per evitare possibili interferenze.

Metodo: Entrare nel menu di controllo "Wireless" e poi nel menu degli indirizzi del segnale "Codifica Segnale". Inserire 6 numeri a piacere (casuali) e poi salvare. (L'indirizzo di default è 999999.)

Fig 1: Entrare nel menu wireless



Fig 2: Sarà visualizzato il Menu controllo

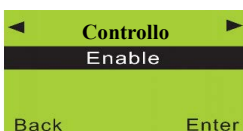


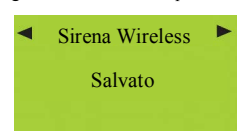
Fig 3: Premere 6 e selezionare Sirena Wireless



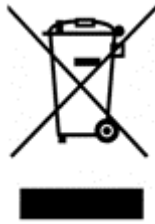
Fig 4: Inserire 6 numeri casuali



Fig 5: Premere ENTER per salvare



INFORMAZIONE AGLI UTENTI DI APPARECCHIATURE DOMESTICHE



Ai sensi dell'art. 26 del Decreto Legislativo 14 marzo 2014, n. 49 "Attuazione della Direttiva 2012/19/UE sui rifiuti di apparecchiature elettriche ed elettroniche (RAEE)" e del Decreto Legislativo 188 del 20 novembre 2008.

Il simbolo del cassonetto barrato riportato sull'apparecchiatura o sulla sua confezione indica che il prodotto alla fine della propria vita utile deve essere raccolto separatamente dagli altri rifiuti per permetterne un adeguato trattamento e riciclo.

Si ricorda che le pile/accumulatori devono essere rimosse dall'apparecchiatura prima che questa sia conferita come rifiuto. Per rimuovere le pile/ accumulatori fare riferimento alle specifiche indicazioni del costruttore: (*inserire istruzioni*)

L'utente dovrà, pertanto, conferire gratuitamente l'apparecchiatura e la pila giunta a fine vita agli idonei centri comunali di raccolta differenziata dei rifiuti elettrici ed elettronici, oppure riconsegnarle al rivenditore secondo le seguenti modalità:

- sia pile portatili sia apparecchiature di piccole dimensioni, ovvero con almeno un lato esterno non superiore a 25 cm, è prevista la consegna gratuita senza obbligo di acquisto presso i negozi con una superficie di vendita delle apparecchiature elettriche ed elettroniche superiore ai 400 mq. Per negozi con dimensioni inferiori, tale modalità è facoltativa.
- per apparecchiature con dimensioni superiori a 25 cm, è prevista la consegna in tutti i punti di vendita in modalità 1 contro 1, ovvero la consegna al rivenditore potrà avvenire solo all'atto dell'acquisto di un nuovo prodotto equivalente, in ragione di uno a uno.

L'adeguata raccolta differenziata per l'avvio successivo dell'apparecchiatura e delle pile/accumulatori dismessi al riciclaggio, al trattamento e allo smaltimento ambientalmente compatibile contribuisce ad evitare possibili effetti negativi sull'ambiente e sulla salute e favorisce il reimpiego e/o riciclo dei materiali di cui essi sono composti.

Lo smaltimento abusivo di apparecchiature, pile ed accumulatori da parte dell'utente comporta l'applicazione delle sanzioni di cui alla corrente normativa di legge.

LIFE Electronics S.p.A. ha scelto di aderire a Consorzio ReMedia, un primario Sistema Collettivo che garantisce ai consumatori il corretto trattamento e recupero dei RAEE e la promozione di politiche orientate alla tutela ambientale.

DICHIARAZIONE DI CONFORMITA'

La società Life Electronics S.p.A dichiara sotto la propria responsabilità che il presente prodotto è conforme alle direttive Europee 1999/5 e recepita dal decreto legislativo n. 269/01.

La certificazione in originale può essere richiesta presso la nostra sede di Via Raffaele Leone, 3 Riposto (CT) per via e-mail info@life-electronics.com oppure telefonando al numero 095-930663.

Importato da
LIFE ELECTRONICS S.p.A.
Via RAFFAELE LEONE, 3
95018 RIPOSTO (CT)
<http://www.life-electronics.com>
Made in China

